

GETAC UX10 BROCHURE ACCESSOIRES

UX10

Entièrement Robuste
Tablette



Toute la puissance mobile
à portée de main

BATTERIE STANDARD 4 200 mAh (1 unité)

Caractéristiques et avantages

Grâce à ce bloc de batterie supplémentaire, vous êtes assuré de toujours disposer d'une batterie de rechange chargée si l'autonomie de votre appareil venait à manquer sur le terrain.

Informations sur le produit

Type de batterie : Li-ion

Tension : 11,1 V

Capacité : 4 200 mAh typique ;
4 080 mAh min.

Nombre de cellules : 3S2P

Dimensions :

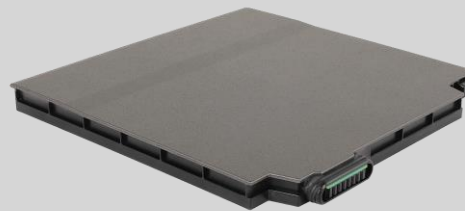
140 x 136 x 10,7 mm (L x l x H)

Poids : 305 g

ID d'unité de gestion des stocks

ID d'unité de gestion des stocks :
GBM6X4

Photo du produit



BATTERIE HAUTE CAPACITÉ 9 240 mAh (1 unité)

Caractéristiques et avantages

Ce bloc de batterie haute capacité permet de multiplier par deux le temps de fonctionnement de votre système par rapport au bloc de batterie standard. Les professionnels mobiles disposent ainsi d'une réponse à leurs besoins d'autonomie de batterie supplémentaire pour pouvoir effectuer leurs tâches informatiques quotidiennes.

Informations sur le produit

Type de batterie : Li-ion

Tension : 10,8 V

Capacité : 9 240 mAh

Nombre de cellules : 3S3P

Dimensions :

L 140 x 136 x 21 mm (L x l x H)

Surépaisseur de l'appareil : 11 mm (H) de plus environ

Poids : 515 g

ID d'unité de gestion des stocks

ID d'unité de gestion des stocks :
GBM9X5

Photo du produit



SACOCHÉ DE TRANSPORT

Caractéristiques et avantages

Cette sacoche de transport compacte, en nylon/maille aérée robuste et équipée d'une bandoulière matelassée réglable, permet non seulement de protéger efficacement votre tablette F110, mais vous apporte également un confort optimal.

Les poches intérieures pratiques permettent de transporter la tablette et tous les accessoires nécessaires ensemble, pour encore plus de commodité et de productivité des professionnels mobiles, où qu'ils soient.

Informations sur le produit

Dimensions :

340 x 260 x 65 mm (L x l x H)

Poids : 760 g

Matière principale : Nylon, maille aérée

ID d'unité de gestion des stocks

ID d'unité de gestion des stocks :
GMBCX2

Photo du produit



ÉTUI

Caractéristiques et avantages

Spécialement conçu pour la tablette UX10, l'étui comprend une couverture en simili-cuir résistante qui enveloppe parfaitement votre tablette afin de la protéger contre les rayures, saletés et impacts sans gêner l'accès aux ports et aux commandes. Le rabat avant, doté de bandes antidérapantes, vous permet d'obtenir différentes positions horizontales pour une consultation en mains libres. L'étui comprend également un porte-stylo vous permettant d'accéder facilement à votre stylet ou stylo numérique et de le ranger. Pour plus de commodité encore, l'étui comprend quatre anneaux en D pour pouvoir fixer facilement une bandoulière ou un baudrier (vendu(e) séparément). Vous disposez ainsi de plus de flexibilité et pouvez transporter votre tablette de diverses manières.

Informations sur le produit

Dimensions :

280 x 200 x 40 mm (L x l x H)

Poids : 450 g

Matière principale : Synthétique

ID d'unité de gestion des stocks

ID d'unité de gestion des stocks :

GMBCX9

Photo du produit



BANDOULIÈRE à 2 points

Caractéristiques et avantages

Cette bandoulière se fixe à l'aide de deux supports situés à l'arrière de la tablette et peut être réglée pour s'adapter à la plupart des corpulences, que ce soit en travers du corps ou sur les épaules. De conception robuste et résistante, la sangle vous permet non seulement de transporter votre tablette de manière confortable et sans risque d'accroche, mais également d'éviter une chute accidentelle lorsque vous vous déplacez.

La bandoulière peut également être fixée au clavier amovible (vendu séparément) à l'aide des deux anneaux en D sur la poignée.

Informations sur le produit

Dimensions : 38 x 1 530 mm
Matière principale : polyester

ID d'unité de gestion des stocks

ID d'unité de gestion des stocks :
GMS2X9

Photo du produit



Fixation à la tablette



Fixation au clavier amovible

BAUDRIER à 4 points

Caractéristiques et avantages

Ce baudrier est doté de quatre mousquetons qui se fixent aux anneaux des coins de la tablette. Ils peuvent également être retirés facilement. Le baudrier se porte comme un sac à dos, vous permettant ainsi d'utiliser la tablette en mains libres devant vous, pour un accès encore plus facile grâce au réglage des sangles. Grâce à son rembourrage doux et large et à ses sangles réglables, elle vous offre un support optimal et un port confortable lorsque vous vous déplacez.

Informations sur le produit

Dimension :

1 380 x 372 mm

Matière principale : polyester

ID d'unité de gestion des stocks

ID d'unité de gestion des stocks :

GMS4X5

Photo du produit



POIGNEE ROTATIVE avec trépied

Caractéristiques et avantages

La dragonne rotative UX10 est conçue pour simplifier l'utilisation de la tablette et pour pouvoir la transporter de manière plus pratique. Elle peut être réglée pour s'adapter à la plupart des tailles de mains et peut être tournée à 360 degrés pour trouver l'angle de vue idéal sur le terrain. La dragonne est également dotée d'une béquille permettant une utilisation mains libres sur des surfaces planes, pour plus de flexibilité encore sur le terrain.

Informations sur le produit

Dimensions de la dragonne :
220 x 65 mm
Poids : 156 g

Matière principale : Synthétique

ID d'unité de gestion des stocks

ID d'unité de gestion des stocks :
GMHRXI

Photo du produit



CLAVIER AMOVIBLE

Caractéristiques et avantages

Doté d'un rétroéclairage rouge à 4 niveaux, de 82 touches de taille standard et d'un pavé numérique intégré, le clavier amovible vous permet d'obtenir une utilisation conviviale, semblable à celle d'un ordinateur portable, afin de réduire les erreurs et d'optimiser votre efficacité lors de tâches de données intensives.

Son mécanisme de verrouillage double permet d'obtenir un raccordement tablette/clavier plus sécurisé et d'éviter une chute accidentelle du clavier. Elle est également dotée d'une poignée rétractable que vous pouvez faire ressortir pour obtenir une base stable. Vous pouvez alors incliner l'écran de la tablette pour obtenir un angle de vue plus confortable.

Informations sur le produit

Dimensions :

285 x 265 x 45 mm (L x l x H)

Poids : 900 g

Structure : IP65 ; membrane

Chute : 1,2 m (4 pieds)

Disposition : 82 touches

ID d'unité de gestion des stocks

ID d'unité de gestion des stocks :
GDKB*8

* US = U, DE = B, UK = C, FR = D,
IT = E, TC (Chinois traditionnel) = G,
RU = H, ES (Espagnol) = M, TR = T,
UI (US international) = W, CF
(Français canadien) = F - Clavier

Photo du produit



CLAVIER AMOVIBLE

Caractéristiques et avantages

Doté d'un rétroéclairage rouge à 4 niveaux, de 82 touches de taille standard et d'un pavé numérique intégré, le clavier amovible vous permet d'obtenir une utilisation conviviale, semblable à celle d'un ordinateur portable, afin de réduire les erreurs et d'optimiser votre efficacité lors de tâches de données intensives.

Son mécanisme de verrouillage double permet d'obtenir un raccordement tablette/clavier plus sécurisé et d'éviter une chute accidentelle du clavier. Elle est également dotée d'une poignée rétractable que vous pouvez faire ressortir pour obtenir une base stable. Vous pouvez alors incliner l'écran de la tablette pour obtenir un angle de vue plus confortable.

Informations sur le produit

Dimensions :
299 x 265 x 22,65 mm (L x l x H)
Poids : 1,10 kg
Structure : IP65 ; membrane
Chute : 1,2 m (4 pieds)
Disposition : 82 touches
Interfaces d'E/S :
Prise d'alimentation CC x1
Port USB 2.0 x1
Port LAN x1
Port HDMI x1
Port série x1
Connecteur de station d'accueil
(à la tablette)

ID d'unité de gestion des stocks

ID D'UNITÉ DE GESTION DES STOCKS : GDKB*E

•US = U, DE = B, UK = C, FR = D, IT = E,
TR = T, UI (US international) = W, CF
(français canadien) = F - Clavier

Photo du produit



STYLET À POINTE DURE CAPACITIF ET ATTACHE

Caractéristiques et avantages

Ce stylet capacitif est léger et facile à contrôler. Il permet d'interagir de manière harmonieuse et confortable avec l'écran tactile sans risque de rayer l'écran ni d'y laisser des empreintes digitales. Le stylet est fourni avec une attache amovible pour le maintenir fixé à la tablette, afin qu'il ne soit pas perdu ou égaré.

Informations sur le produit

Dimensions du stylet :

108,7 mm ; Ø9 mm

Taille de la pointe : 3 mm ; Ø2,8 mm

Longueur de l'attache : 304 mm

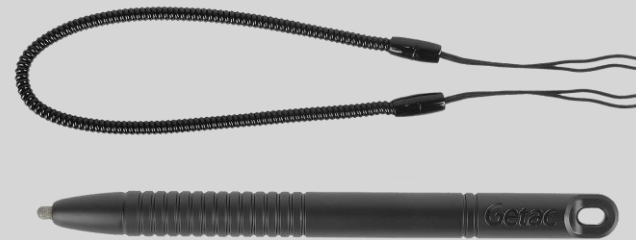
ID d'unité de gestion des stocks

ID d'unité de gestion des stocks :

GMPSXL

* Commande minimale : 5 unités

Photo du produit



STYLO NUMÉRIQUE

Caractéristiques et avantages

Le stylo numérique vous permet de saisir plus précisément et facilement des données ou votre signature. Un bouton de raccourci permet d'activer le bouton droit de la souris lorsque vous utilisez le stylo.

Informations sur le produit

Dimensions du stylet :

109 mm ; Ø9 mm

Taille de la pointe : 2 mm ;

Ø1,65 mm

Longueur de l'attache : 292 mm

ID d'unité de gestion des stocks

ID d'unité de gestion des stocks :

GMPDX6

Photo du produit



ADAPTATEUR CA 65 W avec cordon d'alimentation

Caractéristiques et avantages

Cet adaptateur est conçu pour alimenter l'appareil et recharger sa batterie interne depuis la source d'alimentation CA. Un cordon d'alimentation spécifique à chaque pays est fourni avec l'adaptateur pour l'adapter à la prise électrique locale de votre pays.

Informations sur le produit

Entrée : 100 à 240 V, 50~60 Hz, 1,5 A

Sortie : 19 V, 3,42 A, 65 W

Dimensions :

108,3 x 46,3 x 30 mm (L x l x H)

Poids : 250 g

Longueur du câble d'entrée : 1 830 mm

Longueur du câble de sortie : 1 500 mm

ID d'unité de gestion des stocks

ID d'unité de gestion des stocks : GAA6*5

* UE = E, US = U, UK = K, AU = A,

PR = C, TW = T - Cordons

d'alimentation

Photo du produit



ADAPTATEUR CA 90 W MIL-STD-461

Caractéristiques et avantages

Cet adaptateur CA MIL-STD-461G a été certifié conforme aux spécifications de norme et d'essai militaire pour garantir que ses émissions par conduction (CE), sa sensibilité par conduction (CS), ses émissions par rayonnement (RE) et sa sensibilité par rayonnement (RS) respectent les exigences de contrôle des interférences électromagnétiques.

Informations sur le produit

Entrée : 100 à 240 V, 1,5 A, 50~60 Hz

Sortie : 19 V, 4,74 A, 90 W

Dimensions :

147 x 73 x 45,5 mm (L x l x H)

Poids : 750 g (sans cordon d'alimentation)

Longueur du câble d'entrée : 1 830 mm

Longueur du câble de sortie : 1 200 mm

ID d'unité de gestion des stocks

ID d'unité de gestion des stocks : GAAF*3

* UE = E, US = U, UK = K, PR = C -

Cordons d'alimentation

Photo du produit



ADAPTATEUR POUR VÉHICULE 120 W

Caractéristiques et avantages

L'adaptateur pour véhicule 120 W est proposé avec deux types de connexions : filaire avec les extrémités dénudées et prise allume-cigare qui se raccorde facilement à la prise allume-cigare du véhicule. Vous pouvez ainsi recharger et alimenter facilement votre tablette en déplacement.

Informations sur le produit

Tension d'entrée : 11 VCC ~ 32 VCC

Tension de sortie : 19 VCC

Courant de sortie : 6,32 A max.

Dimensions du boîtier :

131,5 x 65,6 x 30 mm (L x l x H)

Poids : 362 g

Longueur du câble d'entrée : 1 900 mm

Longueur du câble de sortie : 1 000 mm

ID d'unité de gestion des stocks

ID d'unité de gestion
des stocks : GAD2X4

(version prise allume-cigare)

GAD2X8 (version fils dénudés)

Photo du produit



Version prise allume-cigare



Version fils dénudés

CHARGEUR DE BATTERIE À DEUX BAIES

Caractéristiques et avantages

Ce chargeur de batterie principale à deux baies externe est conçu pour recharger jusqu'à 2 batteries simultanément. Lorsque l'espace ou le nombre de prises électriques est limité, il vous permet de recharger et de ranger les 2 batteries principales.

Informations sur le produit

Entrée CA : 100~240 V

Sortie CC : 13,05 V, 2,4 A max.

Nombre de baies de recharge : 2 baies

Dimensions :

160 x 180 x 72,5 mm (L x l x H)

Poids : 1,2 kg

ID d'unité de gestion des stocks

ID d'unité de gestion des stocks :

GCMC*G

* UE = E, US = U, UK = K, AU = A,
PR = C, TW = T - Cordons
d'alimentation

Photo du produit



CHARGEUR DE BATTERIE À BAIES MULTIPLES - 8 baies

Caractéristiques et avantages

Le chargeur de batteries multiples à 8 baies est conçu pour recharger plusieurs blocs de batterie simultanément et ainsi offrir aux utilisateurs une solution de recharge efficace.

Informations sur le produit

Entrée CA : 100~240 VCA, 4,2 A,
50~60 Hz

Sortie CC : 19,5 V, 16,9 A

* avec adaptateur CA 330 W

Nombre de baies de recharge : 8 baies

Dimensions :

465 x 245 x 95,3~111,3 mm (L x l x H)

Poids : 4,7 kg, sans blocs de batterie

ID d'unité de gestion des stocks

ID d'unité de gestion des stocks : GCEC*K

* UE = E, US = U, UK = K, AU = A -
Cordons d'alimentation

Photo du produit



STATION D'ACCUEIL DE BUREAU avec adaptateur CA 90 W

Caractéristiques et avantages

La station d'accueil de bureau Getac est dotée de plusieurs ports d'E/S pour pouvoir connecter les périphériques essentiels au bureau. Grâce aux connexions Ethernet, RS232 ou USB intégrées, les utilisateurs peuvent rapidement collecter les données de terrain et les synchroniser avec le siège de leur entreprise à des fins de rapports et d'analyses en temps réel. Les ports HDMI et VGA offrent également une solution pratique de partage de présentations ou de feuilles de travail d'un écran plus grand.

Informations sur le produit

Dimensions :

209,9 x 159,7 x 229,1 mm (L x l x H)

Poids : 810 g

Connecteur de raccordement : POGO

* avec adaptateur CA 90 W

Interfaces d'E/S :

1 prise d'entrée CC

1 sortie audio

1 microphone

2 ports USB 2.0

2 ports USB 3.0

1 port LAN

1 port HDMI

1 port VGA

1 port série

1 verrou Kensington

ID d'unité de gestion des stocks

ID d'unité de gestion des stocks : GDOF*N

* UE = E, US = U, UK = K, AU = A, PR = C,
TW = T - Cordons d'alimentation

Photo du produit



FILM DE PROTECTION D'ÉCRAN LCD - Finition mate

Caractéristiques et avantages

Ce film de protection d'écran est aux dimensions exactes de la tablette UX10. Il se pose et se retire facilement sans laisser de résidu poisseux. Son revêtement antireflet permet non seulement de protéger l'écran tout au long de la journée de travail, mais également de diffuser la lumière sur l'écran et de réduire les reflets. Vous pouvez ainsi consulter sans efforts les informations affichées dans des conditions d'éclairage normales.

Informations sur le produit

Dimensions :

217,70 x 136,50 x 0,24 mm (L x l x H)

Matière principale : PET

ID d'unité de gestion des stocks

ID d'unité de gestion des stocks :

GMPFXM

* Commande minimale : 10 unités

Photo du produit



CLAVIER DURCI GETAC

Caractéristiques et avantages

Le clavier durci Getac est conforme aux normes de montage VESA et AMPS, ce qui permet de le fixer en toute sécurité dans le véhicule. Il a été soumis à des tests rigoureux conformes aux normes MIL-STD 810G et IP65. Il est également doté de 88 touches de grande taille et d'un rétroéclairage à LED rouges avec cinq niveaux de luminosité, et ses touches offrent un temps de réponse exceptionnel, pour une expérience utilisateur véritablement améliorée.

Informations sur le produit

Dimension : 307,7 x 194 x 32 mm

Poids : 870 g

Compatibilité : Windows 10 Pro

Rétroéclairage : LED rouges, cinq niveaux de luminosité

Longueur du câble enroulé : interface USB 2.0, 1,83 m

ID d'unité de gestion des stocks

ID d'unité de gestion des stocks	Description
GDKB*9	Clavier durci Getac
GDKB*6	Clavier durci Getac avec carte à puce et USB 2.0
GDKB*7	Clavier durci Getac avec carte à puce et RFID LF/HF

* US = U, UK = C, DE = B, FR = D

Photo du produit

